

เพื่อน เกษตร

KUBOTA Agri Magazine

ใหม่! รถขุด **ทุบตี**

KX033 Series และ **U36 Series**



03

รถขุดคูโบต้า
KX033 Series
และ: U36 Series

07

กิจกรรม
Like & Share

08

ประกาศรายชื่อผู้โชคดี
จากกิจกรรมตอบคำถาม
วารสารเพื่อนเกษตร
ฉบับเดือนมีนาคม

09

กิจกรรมตอบคำถาม
วารสารเพื่อนเกษตร
ฉบับเดือนเมษายน

คุยกับบรรณาธิการ

สวัสดิ์ทุกท่านคะ

วารสารเพื่อนเกษตรออนไลน์ ฉบับเดือนเมษายน กลับมาให้ทุกท่านได้อัพเดทข่าวสารแวดวงการเกษตร และเพิ่มเติมเกร็ดสาระความรู้ให้กับพี่น้องเกษตรกรไทยเช่นเคยค่ะ

วารสารฉบับนี้ มาพร้อมกับสินค้าใหม่ รถขุดคูโบต้า ขนาด 3 ตัน ทั้ง 2 รุ่น ได้แก่ KX033 Series และ U36 Series ที่เรากำลังพัฒนาทั้งฟังก์ชันและสมรรถนะที่เหนือกว่า ตอบโจทย์การใช้งานได้อย่างหลากหลาย สำหรับท่านใดที่สนใจข้อมูลรายละเอียดสินค้า สามารถศึกษาเพิ่มเติมได้ทางเฟซบุ๊กแฟนเพจ “รถขุดคูโบต้า” หรือติดต่อร้านผู้แทนจำหน่าย รถขุดคูโบต้าทั่วประเทศไทยได้เลยนะคะ

นอกจากเนื้อหาสาระที่อัดแน่นแล้ว เรายังมีกิจกรรมให้ทุกท่านได้ร่วมสนุก นั่นก็คือ “กิจกรรมตอบคำถามวารสาร เพื่อนเกษตร” เพียงแค่คุณอ่านเนื้อหาในวารสารก็ร่วมสนุกกันได้เลยล่ะ ขอกระซิบบอกว่า สำหรับ 100 ท่านแรกที่ตอบถูกต้อง รับไปเลยของรางวัลสุดเท่ Gadget สุดเจ๋ง ที่คุณไม่ควรพลาดนะคะ

สุดท้ายนี้ หากเพื่อนๆ ท่านใด อยากให้วารสารเพื่อนเกษตร เล่มต่อไป มีเนื้อหาคอลัมน์เกี่ยวกับเรื่องอะไรเพิ่มเติม สามารถส่งข้อเสนอแนะหรือความคิดเห็นเข้ามาให้เราผ่านช่องทางกิจกรรมเกมร่วมสนุกที่มีในทุกๆ เล่มได้เลยนะคะ ทุกเสียงของผู้อ่านวารสารเพื่อนเกษตร เราจะนำมาพัฒนาปรับปรุงเพื่อเป็นสื่อกลางในการถ่ายทอดข้อมูลข่าวสารของสยามคูโบต้าต่อไปค่ะ

แล้วกลับมาพบกันใหม่ในวารสารเพื่อนเกษตร ฉบับเดือน พฤษภาคม นะคะ

ขอบคุณค่ะ
สุสลา สัตย์ชาพงษ์
Customer Relationship Management Executive



รถขุด **ดูไบต้า**

รุ่น **KX033 Series** และ **U36 Series**

ตอบสนองการทำงานที่เหนือกว่า



KX033

KX033 (AC)

KX033 Series

ช่วงการทำงานที่เหมาะสม ถูกใจหลายลูกค้า

รถขุดแบบมาตรฐาน Conventional Tail Swing

ที่มีส่วนท้ายเกินแทรกซ์ มากกว่า 10 ซม.

พร้อมออกแบบให้มีช่วงการทำงานยาวพิเศษ

รองรับการทำงานที่หลากหลาย

U36 Series

คล่องตัวในที่แคบ ถูกใจหลายเหมือง

รถขุดแบบท้ายสั้น Zero Tail Swing

ที่มีส่วนท้ายเกินแทรกซ์ น้อยกว่า 10 ซม.

พร้อมออกแบบให้ขุดทำงานได้คล่องตัว

เก็บรายละเอียดงานได้ครบ ตอบโจทย์การทำงานในพื้นที่แคบ



U36 (AC)

U36

รถขุด **ดูโบต้า**

รุ่น **KX033 Series** และ **U36 Series**

สมรรถนะที่ทันสมัย ทำงานได้ต่อเนื่อง

เครื่องยนต์ **Direct injection** (ไดเร็กต์อินเจกชัน)



เครื่องยนต์ 3 สูบ 9 จังหวะ กำลังเครื่องยนต์ 27.5 แรงม้า
รอบเครื่องยนต์สูงสุด 2,200 รอบ/นาที

ระบบปั๊มไฮดรอลิกสมรรถนะสูง

คำนวณการฉีดจ่ายน้ำมันไฮดรอลิกไปยังชิ้นส่วนต่างๆ
อย่างแม่นยำ เหมาะสมกับการทำงาน จึงทำงานได้ราบรื่น และรวดเร็ว

ชุดลูกกลิ้งตีนตะขาก 4 ลูก

ชุดลูกกลิ้งตีนตะขาก 4 ลูก ลดแรงกระแทกจากการทำงาน
ที่สมบุกสมบัน ยืดอายุการใช้งานของตีนตะขาก



เหนือกว่าด้วยรูปโฉมที่โดดเด่น สะกดทุกสายตา



1. **กระจกห้องโดยสารขนาดใหญ่** ออกแบบให้เปิดง่าย เพิ่มทัศนวิสัยในการทำงาน
2. **ไฟส่องสว่าง LED** (เฉพาะรุ่น KX033 (AC) และ U36 (AC))
3. **วาล์วเปิด-ปิดสายอุปรณ์ต่อพ่วง** ลดการสูญเสีย น้ำมันไฮดรอลิก
4. **ตะแกรงระบายอากาศขนาดใหญ่**
5. **ที่เก็บของอเนกประสงค์**
6. **หลังคา Sun Roof** เพิ่มความปลอดภัยในการทำงาน

KX033 Series

ช่วงการทำงานที่เหมาะสม ถูกใจสายลุย

โดดเด่นด้วยช่วงการทำงานยาวพิเศษ

ออกแบบให้มีช่วงการทำงานที่รองรับการทำงานที่หลากหลายด้วย
ระยะขุดสูงสุด 4,970 มม. ระยะขุดตั้งฉากลึกสุด 2,850 มม.
ระยะขุดลึกสุด 3,110 มม. ระยะทะลุสูงสุด 3,550 มม.

บำรุงต่อการบำรุงรักษาประจำวัน



ระยะขุดไกลสุด (ระดับพื้น) 5,100 มม.

KX033 (AC)

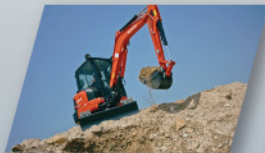
ด้วยการจัดวางระบบบริเวณห้องเครื่องด้านหลัง และการเปิดประตูท้ายออกด้านข้าง ทำให้ง่ายต่อการบำรุงรักษาประจำวัน

สะดวกสบาย ทำงานได้ต่อเนื่องทั้งวัน

- 1) ห้องโดยสารกว้างขวาง ลดความเมื่อยล้าขณะทำงาน
- 2) เบาะนั่งสปริงและที่พนักแขน สามารถปรับเพื่อให้รองรับกับสรีระของผู้ขับขี่
- 3) ระบบกระจายความเย็น ทั้งด้านหน้าและหลัง เย็นสบาย ทำงานได้ทั้งวัน
- 4) เครื่องเล่นเพลง ที่สามารถเชื่อมต่อผ่าน Bluetooth และช่องเสียบ USB
- 5) จุดชาร์จไฟ 12 โวลต์ เพิ่มความสะดวกในการชาร์จแบตเตอรี่มือถือ และอุปกรณ์ไฟฟ้า เช่น พัดลม ลำโพง วิทยุ เป็นต้น
- 6) ตำแหน่งของหน้าจอดิจิทัลบริเวณด้านหน้า ทำให้ผู้ขับขี่อ่านค่าได้ง่ายขึ้น



KX033



คลิก

คลิกเพื่อรับชมรถชุด
KX033 Series รอบคัน

U36 Series

คล่องตัวในที่แคบ ถูกใจสายเหมือง



U36 (AC)

ทำงานคล่องตัว ทลายข้อจำกัดพื้นที่แคบ

ด้วยเทคโนโลยีการออกแบบท้ายสั้น หรือ Zero Tail Swing จึงทำงานได้คล่องตัว 360 องศา มาพร้อมต้นตะขากว้าง 1,545 มม. เข้าทำงานในพื้นที่แคบได้ดี หมดกังวลกับสิ่งกีดขวางเมื่อหมุนส่วนท้าย

ง่ายต่อการบำรุงรักษาประจำวัน

ด้วยการจัดวางระบบบริเวณห้องเครื่อง ด้านหลังและการเปิดประตูท้ายออกด้านข้าง ทำให้ง่ายต่อการบำรุงรักษาประจำวัน

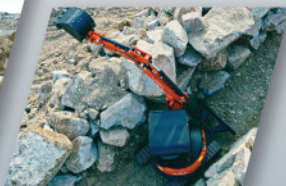


สะดวกสบาย ทำงานได้ต่อเนื่องทั้งวัน

- 1) ห้องโดยสารกว้างขวาง ลดความเมื่อยล้าขณะทำงาน
- 2) เบาะนั่ง รองรับกับสรีระของผู้ขับขี่
- 3) ระบบกระจายความเย็น ทำให้ผู้ขับขี่เย็นสบายทำงานได้ทั้งวัน
- 4) จุดชาร์จไฟ 12 โวลต์ เพิ่มความสะดวกในการชาร์จแบตเตอรี่โทรศัพท์มือถือ และอุปกรณ์ไฟฟ้า เช่น พัดลม ลำโพง วิทยุ เป็นต้น
- 5) ตำแหน่งของหน้าจอดิจิทัลบริเวณด้านหน้า ทำให้ผู้ขับขี่อ่านค่าได้ง่ายขึ้น



U36



คลิก

คลิกเพื่อรับชมรถชุด
U36 Series รอบคัน

LIKE & SHARE

วารสารเพื่อนเกษตรออนไลน์

ห้ามพลาด !!!

กิจกรรม LIKE & SHARE

เพียงคอมเมนต์ใต้โพสต์ว่า

“คุณชอบอ่านคอลัมน์ใดในวารสารเพื่อนเกษตร”

และแฮชแท็กเป็นสาธารณะ

สำหรับผู้ที่ตอบคำถามใต้โพสต์และทำตามกติกาเงื่อนไข

ได้ถูกต้อง **จำนวน 20 ท่านแรก**



รับไปเลย
Flash Drive 32G
มูลค่า 250 บาท

ร่วมสนุกได้ตั้งแต่วันที่ 22 - 25 เมษายนนี้เท่านั้น-

ตรวจสอบรายชื่อผู้โชคดีทั้ง 20 ท่านได้ที่เฟซบุ๊ก แฟนเพจ Siam Kubota Club ในวันที่ 30 เมษายน 2564

กติกากิจกรรม LIKE & SHARE

วารสารเพื่อนเกษตรออนไลน์ ฉบับเมษายน

1



กด Like โพสต์
วารสารเพื่อนเกษตร
หน้าเพจเฟซบุ๊ก Siam Kubota Club

2



ตอบคำถามใต้คอมเมนต์ว่า
“คุณชอบอ่านคอลัมน์ใดในวารสาร
เพื่อนเกษตร”

3



กด Share
วารสารเพื่อนเกษตรออนไลน์
เป็นแบบสาธารณะ (Public)

ประกาศรายชื่อผู้โชคดี 100 ท่าน จากกิจกรรมตอบคำถาม วารสารเพื่อนเกษตรออนไลน์ ฉบับเดือนมีนาคม 2564

- | | | | | | | | | | |
|--------------|---------------|--------------|---------------------|-----------------|-------------|---------------|----------------|---------------|--------------|
| 1. สรวาภูมิ | แก้วเมื่อน้อย | 21. สุกัญญา | บุญเจือ | 41. อติศร | เหมยบัน | 61. สวัสดิ์ | สังข์โลม | 81. พงศรณ | อยู่กุด |
| 2. โกจร | ภูแย้มไสย | 22. เนตรนาภา | เลิศเกียรียงไกรยิ่ง | 42. อรทัย | สาตเล่น | 62. พงศกร | สุฤทธิ์ | 82. ลินดา | บาลศรี |
| 3. สยมพร | ยงกลกิจ | 23. ชีระยุทธ | เชียงเชียว | 43. อนันต์ | นนท์ศิริ | 63. วรณา | เสริมชื่อ | 83. วรัญญา | ศรีชะเกตุ |
| 4. รัชณี | วนิดา | 24. อรวรรณ | เชียงเชียว | 44. เบลูจวรรณ | พันธุ์พุ่ม | 64. สุริยพงศ์ | ทะลอน | 84. พงศ์พล | สาหิณทอง |
| 5. สรวาวัฒน์ | สิงห์สกุล | 25. สุนทร | สังข์ศรีสวัสดิ์ | 45. ม้วน | เหมยบัน | 65. รัชชานนท์ | สุดหอม | 85. อัญญา | ศิลาวรรณ |
| 6. พลวิชญ์ | วนิดา | 26. สะดุติ | เชือจันทร์ | 46. ปาริฉัตร | อุ้นใจ | 66. วาสนา | ทับแสง | 86. พิศณุพงศ์ | แก้วโทรหาญ |
| 7. ทรวงูอ | ต่ายสายงค์ | 27. มัชฌิมา | รักจันทร์ | 47. พัชรี | มณีสุษ | 67. กนกวรรณ | จิตอรุณ | 87. วิโรจน์ | บาลศรี |
| 8. ชาตรี | แย้มศรี | 28. วิลาวรรณ | สุรินทร์ | 48. ณพเรศวรร | ทับเจริญ | 68. อมรรัตน์ | วังศิริ | 88. นารี | วังศิริ |
| 9. บุญกว้าง | รักษ์การ | 29. ไพบูลย์ | ชลเดช | 49. อาทิตย์ | วงษ์แสง | 69. นิภูธรเนศ | พิพัฒน์เดชสกุล | 89. กฤษดา | ชมบุญ |
| 10. วิรัตน์ | สังวาลย์ | 30. วิฑิตย์ | ละวาดชู | 50. เหมวรรณ | วงศ์คำเหล่า | 70. อนันต์ | นันทา | 90. วีรพงษ์ | โกสัย |
| 11. วนิดา | ศักดิ์ศรี | 31. มัทนา | ศิริทองแดง | 51. จันทร์นา | ศรีเหมือน | 71. พีรพงษ์ | จินสาด | 91. สมชาติ | บุญผา |
| 12. ปิติกุช | โต๊ะงาม | 32. อรนุช | เหมยบัน | 52. ณรงค์ศักดิ์ | มนตรี | 72. สมหมาย | จินแย้มสงค์ | 92. ฉัตรสุดา | พิทักษ์ |
| 13. วิโรจน์ | หอมวงษ์ | 33. อรษา | ยศทอง | 53. อุบลรัตน์ | มณีสุษ | 73. บุญย้ง | เรืองจรัส | 93. สิทธิกร | อุดมทิตรัชต์ |
| 14. ขนิษฐา | ทันนิเทศ | 34. ณัฐวดี | จอยเพชร | 54. รัชชานนท์ | มุสิกะ | 74. Nakom | Klornjai | 94. ปณิตา | ศิริกิงวาล |
| 15. รัตน์ชัย | ทันนิเทศ | 35. สุปรานี | นัมสันเทียะ | 55. ทองหลวง | เชียวดี | 75. ภคพร | เพชรจรรยา | 95. นิชากร | สังข์โลม |
| 16. อัจฉรา | ทันนิเทศ | 36. ศิวรัตน์ | คำลา | 56. ปรีนา | เรืองจรัส | 76. สิทธอน | เรืองจรัส | 96. ไพศาล | ทับแสง |
| 17. รสสุคนธ์ | อัจฉรา | 37. ภาณุพงศ์ | สีละฉายากุล | 57. พิตะยา | นันทะมาตร | 77. พลทิต | บุญผา | 97. ศิริโสพิณ | เอกสินชล |
| 18. นายติม | นิมิตรรัมย์ | 38. ศตวรรษ | อินทิง | 58. จันทร์มา | มิตรสิทธิ์ | 78. นัทสัน | คำนวน | 98. รัชณี | แก้วสีทา |
| 19. วันเพ็ญ | แสงยา | 39. นิภูตต์ | นัมสันเทียะ | 59. ธงชัย | นันทา | 79. นิชาภัทร | สุดหอม | 99. สลิต | พรพันธ์ |
| 20. รัชดาภา | ศิริสัน | 40. พัดนพงษ์ | ไพโรจน์ | 60. สุเทพ | ชินเมือง | 80. กัญจน์นิภ | สันหอมร | 100. กฤษญา | วังศิริ |

 **คลิกเพื่อย้ายรายชื่อทั้งหมด**



รับรางวัล

ELOOP Powerbank Wireless EW31

แบตเตอรี่ไร้สายไร้สาย รุ่น EW31

มูลค่า 890 บาท

บริษัทฯ จะดำเนินการจัดส่งรางวัล
ภายในวันที่ 31 พฤษภาคม 2564

กิจกรรมตอบคำถาม วารสารเพื่อนเกษตร

ฉบับเดือนเมษายน 2564

ง่ายนิดเดียว เพียงคุณอ่านเนื้อหาในวารสาร
“คอลัมน์สินค้าใหม่ รถชุดคูโบต้า” (หน้า 3-6)

ร่วมสนุกตอบคำถามได้ตั้งแต่วันที่ - 4 พฤษภาคม 2564

กติกาในการร่วมสนุก

เพียงท่านตอบคำถามทั้ง 3 ข้อให้ถูกต้อง
และครบถ้วน สำหรับ **100 ท่านแรก**ที่มีสิทธิ์
รับของรางวัลสุดพิเศษจากสยามคูโบต้าได้แล้งง่าย ๆ

1 พร้อมเล่นเกมแล้ว

คลิกเลย

2 หรือสแกน
QR Code



3 หรือ



- เพิ่มเพื่อน Line : @Siamkubota หรือสแกน QR Code
- พิมพ์คำว่า “เพื่อนเกษตรออนไลน์” เพื่อร่วมสนุก และตอบคำถาม คลิกลิงก์ที่ได้รับพร้อมตอบคำถามให้ถูกต้อง และครบถ้วน

ลุ้นรับ :



กระบอกน้ำอัจฉริยะ
Moikit Seed S2600
เก็บอุณหภูมิร้อน-เย็น
ได้สูงสุด 24 ชั่วโมง

มูลค่า 990 บาท
จำนวน 100 รางวัล

Line@ Siamkubota



ตรวจสอบรายชื่อผู้โชคดีที่ วารสารเพื่อนเกษตร
ออนไลน์ ฉบับเดือนพฤษภาคมผ่านช่องทางออนไลน์ดังนี้

- ▶ LINE : @Siamkubota
- ▶ Facebook : Siam Kubota club
- ▶ www.siamkubota.co.th

ได้ตั้งแต่วันที่ 21 พฤษภาคม 2563 เป็นต้นไป

Kubota
นวัตกรรมเกษตรเพื่ออนาคต